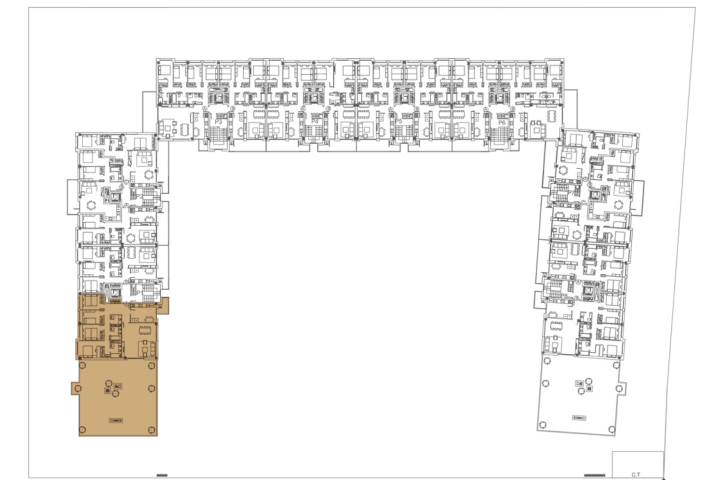


PLANTA 1
VIVIENDA+TERRAZA



VIVIENDA 19
EN PLANTA 1

4D

	m ² UTILES
HALL-DISTRIBUIDOR	13.08m ²
SALON	30.42m ²
COCINA INDEPENDIENTE	11.70m ²
PASILLO	
DORMITORIO PRINCIPAL-VESTIDOR	14.19m ²
DORMITORIO 2	9.49m ²
DORMITORIO 3	8.31m ²
DORMITORIO 4	9.40m ²
BAÑO PRINCIPAL	3.97m ²
BAÑO 2	3.66m ²
BAÑO 3	2.42m ²
TENEDERO CUBIERTO	3.77m ²
TERRAZA CUBIERTA	
TOTAL SUPERFICIE UTIL	110.41m²
MUROS, TABIQUES Y COMUNES	30.45m ²
TOTAL SUPERFICIE CONSTRUIDA	140.86m²
TERRAZA DESCUBIERTA	151.27m ²
JARDIN	

