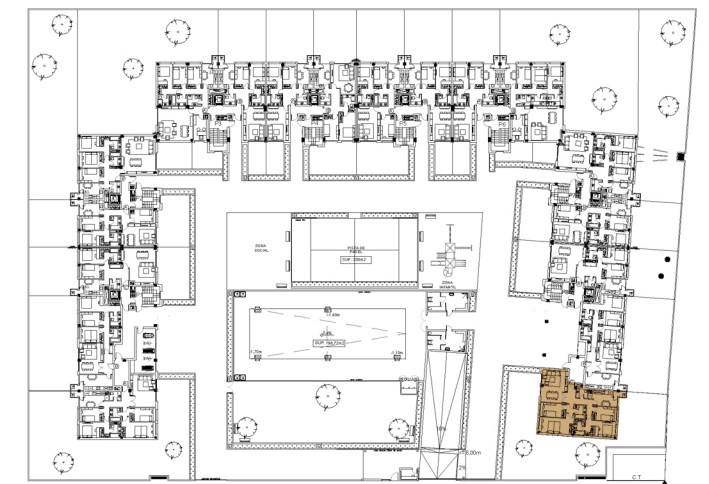




PLANTA BAJA
VIVIENDA+JARDIN PRIVADO



VIVIENDA 18
EN PLANTA 0

4D

	m ² UTILES
HALL-DISTRIBUIDOR	8.33m ²
SALON	20.91m ²
COCINA INDEPENDIENTE	9.63m ²
PASILLO	1.91m ²
DORMITORIO PRINCIPAL-VESTIDOR	12.41m ²
DORMITORIO 2	8.36m ²
DORMITORIO 3	8.89m ²
DORMITORIO 4	14.52m ²
BAÑO PRINCIPAL	3.64m ²
BAÑO 2	3.77m ²
BAÑO 3	2.60m ²
TENEDERO CUBIERTO	1.75m ²
TERRAZA CUBIERTA	
TOTAL SUPERFICIE UTIL	96.72m²
MUROS, TABIQUES Y COMUNES	32.26m ²
TOTAL SUPERFICIE CONSTRUIDA	128.98m²
TERRAZA DESCUBIERTA	
JARDIN	228.65m ²

